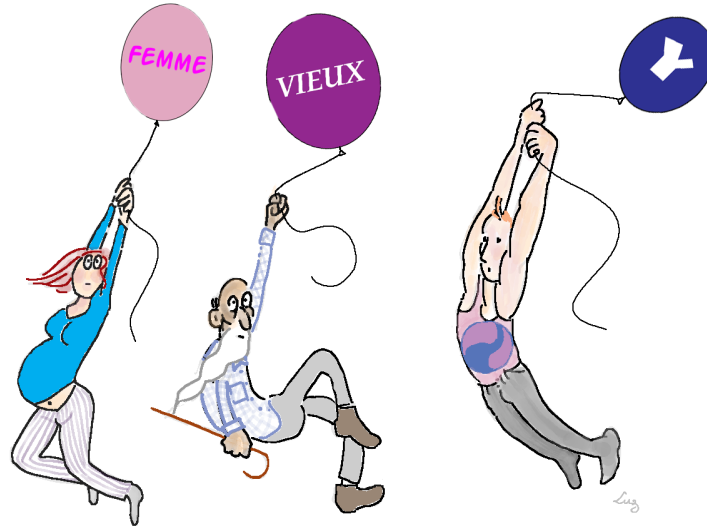


## Cahier de vacances Playitagain

\*\*\*\*\*

### Sauras-tu retrouver les stéréotypes ?



#### Jeu : Relie chaque collaborateur avec son attribut

Tu viens de prendre ton nouveau poste de manager. La personne que tu remplaces t'a laissé des informations sur les membres de ta nouvelle équipe. Mais tu as laissé tomber les notes qu'elle t'avait données et tout est mélangé. Sauras-tu retrouver quelle qualité ou quel défaut elle attribue à chacun des collaborateurs ?

Relie chaque collaborateur à ce qui le caractérise le mieux d'après ton prédécesseur.

Denis, un <u>senior</u> ..	. Fait la fête toutes les nuits
Matteo, un <u>Y</u> ..	. Ne restera pas dans l'entreprise
Sabine..	. Sera souvent absent
Alice, jeune femme <u>tatouée</u> ..	. Peu fiable
Jacques, vient d'avoir une <u>RQTH</u> ..	. S'adapte difficilement
Tristan, <u>homosexuel</u> ..	. Meticuleuse et empathique

Tu as fini ? Va vite voir la solution.

## Solution :

Tout fonctionne ! Par exemple, tu peux dire qu'Alice est méticuleuse et empathique mais pas que. Elle peut être aussi souvent absente, peu fiable, elle peut s'adapter difficilement à certaines situations. Peut-être qu'elle ne restera pas dans l'entreprise et elle aime sûrement faire la fête... mais pas toutes les nuits.

Et pour tous les autres, c'est pareil. Tout pourrait leur correspondre.

Et avec tes copains de bureau, c'est pareil. Tu trouves qu'un tel est ceci ou cela, mais si tu réfléchis bien, ces caractéristiques positives ou négatives pourraient s'appliquer à bien d'autres personnes. Alors... Attention à ne pas enfermer les gens dans des étiquettes.

## Plus sérieusement, le savais-tu ?

Notre cerveau a besoin de classer le monde qui nous entoure. C'est ce que l'on appelle la catégorisation.

Un stéréotype est un ensemble de croyances relatives aux caractéristiques ou attributs d'un groupe, d'une catégorie.

Un stéréotype peut être négatif ou positif.

Les stéréotypes nous conduisent à avoir des préjugés, des *a priori* sur les personnes, ce qui crée de la discrimination.

Il y a 25 critères de discrimination interdits par la loi. Les connais-tu ?

### Les critères de discrimination interdits par la loi :

1. L'âge
2. L'apparence physique
3. L'appartenance réelle ou supposée à une ethnie
4. L'appartenance réelle ou supposée à une nation
5. L'appartenance supposée à une race
6. L'appartenance ou non à une religion déterminée
7. L'état de santé
8. L'identité sexuelle
9. L'orientation sexuelle
10. La grossesse
11. La situation de famille
12. Le handicap
13. Le patronyme
14. Le sexe
15. Les activités syndicales
16. Les caractéristiques génétiques
17. Les mœurs

18. Les opinions politiques
19. L'origine
20. Lieu de résidence
21. La particulière vulnérabilité résultant de la situation économique de la personne, qu'elle soit apparente ou connue de son auteur.
22. La perte d'autonomie
23. La capacité à s'exprimer dans une langue autre que le français
24. La domiciliation bancaire
25. Les opinions philosophiques

## *À toi de jouer*

### Connais-tu l'avocat de l'ange ?

L'avocat du diable consiste à exprimer tous les points négatifs à l'encontre d'une idée ou d'une personne. Avec l'avocat de l'ange, c'est le contraire. Tu imagines tous les points positifs.

### Exerce-toi

Prends 3 personnes de ton entourage professionnel que tu apprécies modérément

.....  
.....  
.....

Quels stéréotypes pourrais-tu leur attribuer ?

.....  
.....  
.....

Ces stéréotypes ne pourraient-ils pas être attribués à d'autres personnes ?

.....  
.....

Fais l'avocat de l'ange avec chacune des trois personnes

.....  
.....  
.....

## *Pour aller plus loin et te former*

Formation à la non discrimination :

<https://www.playitagain.fr/formations/diversite/non-discrimination/>

**Va voir les autres fiches du cahier de vacances :**

<https://www.playitagain.fr/blog/les-cahiers-de-vacances-de-playitagain/>